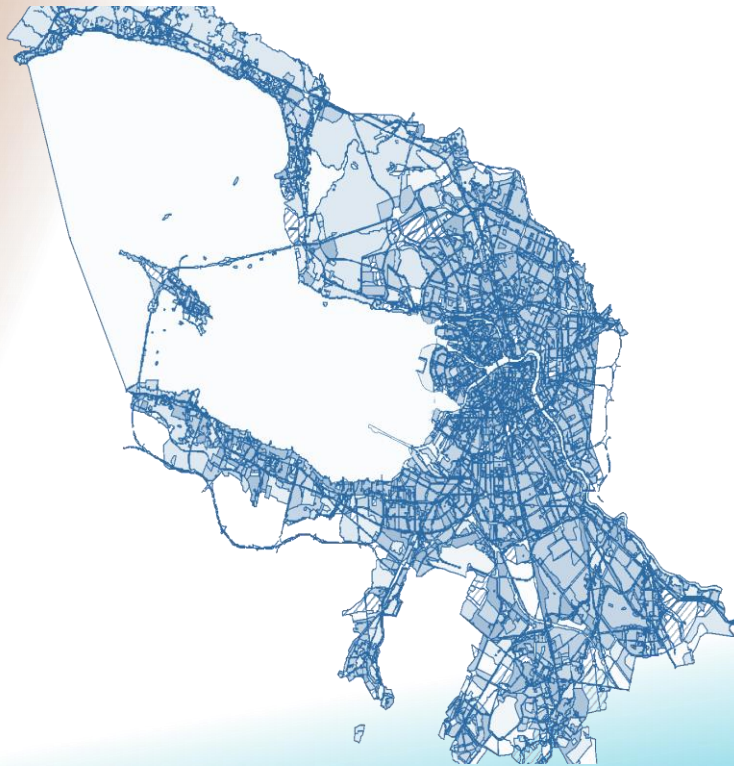


# Комплексное развитие территорий нежилрой застройки в Санкт-Петербурге



ООО «КРТ Девелопмент»

Январь 2026 года

## Новая жизнь бывших промзон и других территорий столицы

В Москве обновление и развитие бывших промышленных зон и неэффективно используемых участков осуществляется в рамках программы комплексного развития территорий. Заброшенные промзоны, недостроенные объекты, пустые участки и незастроенные территории превратятся в современные районы, где будет комфортно и

престижно жить, работать и проводить время. На этих территориях будут созданы новые рабочие места для высококвалифицированных кадров. Вместе с ними появятся социальная, транспортная и инженерная инфраструктура, жилые комплексы, детсады, школы и больницы, новые спортивные объекты, современные производства, общественные пространства.

**>954 тыс.**

Новых рабочих мест

**~6,5 трлн  
₽**

Бюджетный эффект в ходе реализации всех проектов

**22,7 трлн ₽**

Инвестиций

**>4,2 тыс. га**

Общая территория развития

**336**

Проектов на разных стадиях проработки и реализации

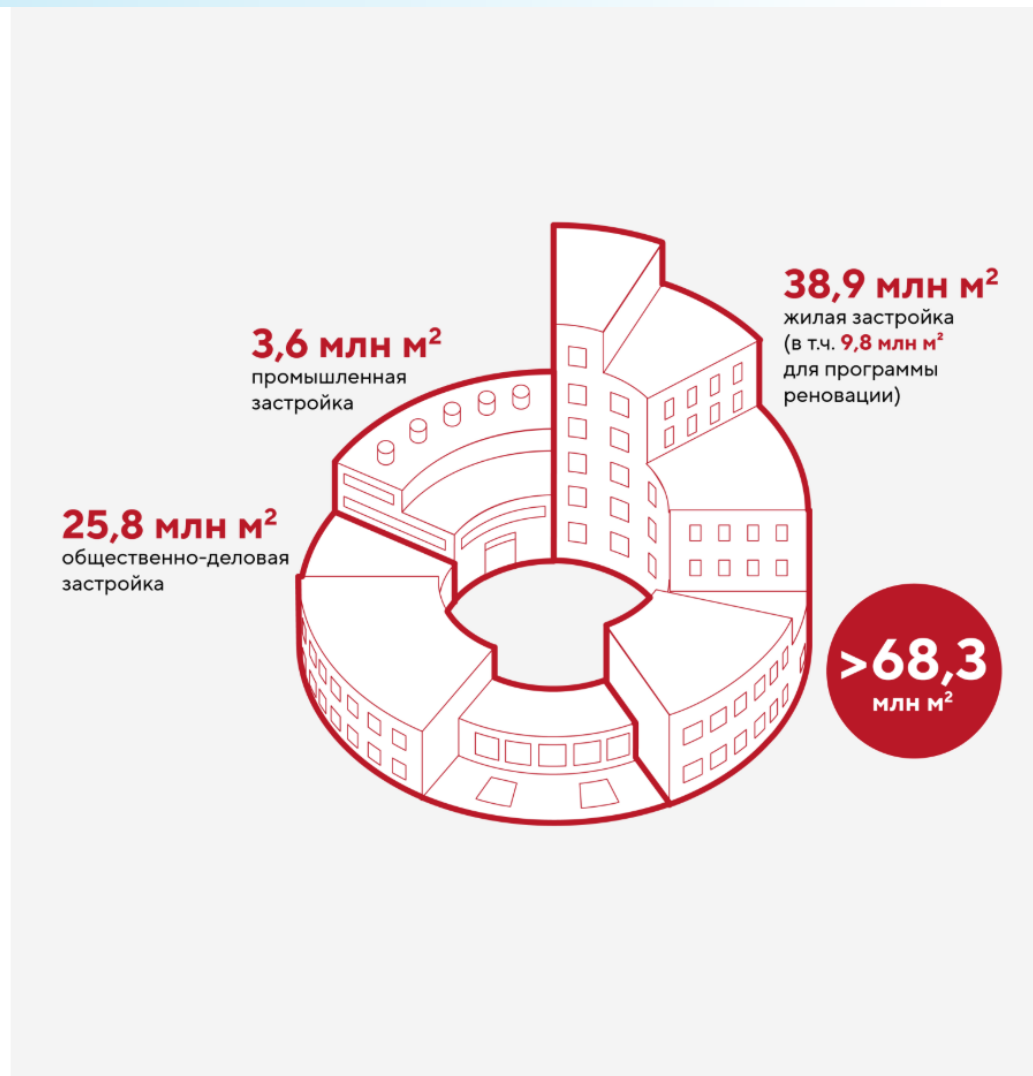
# Опыт Москвы

Сегодня по программе комплексного развития территорий планируется реорганизовать участки общей площадью >4,2 тысячи гектаров. Благодаря преобразованию депрессивных и неэффективно используемых территорий будут созданы многофункциональные жилые и деловые кварталы, где появится >68,3 миллиона квадратных метров недвижимости, включая социальные и общественно-деловые объекты, новые производства, а также жилье, в том числе для программы реновации.

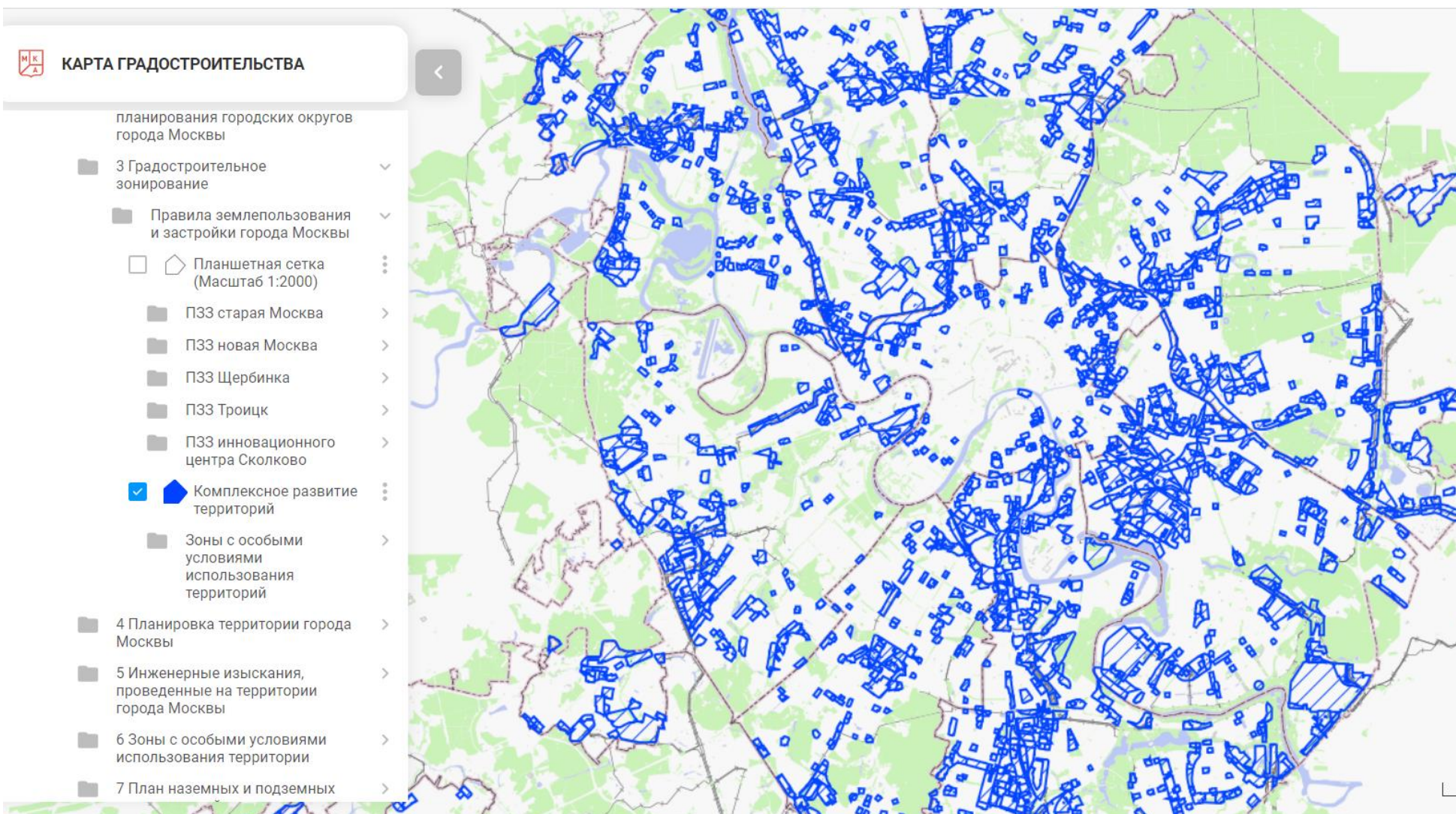


## Владимир Ефимов

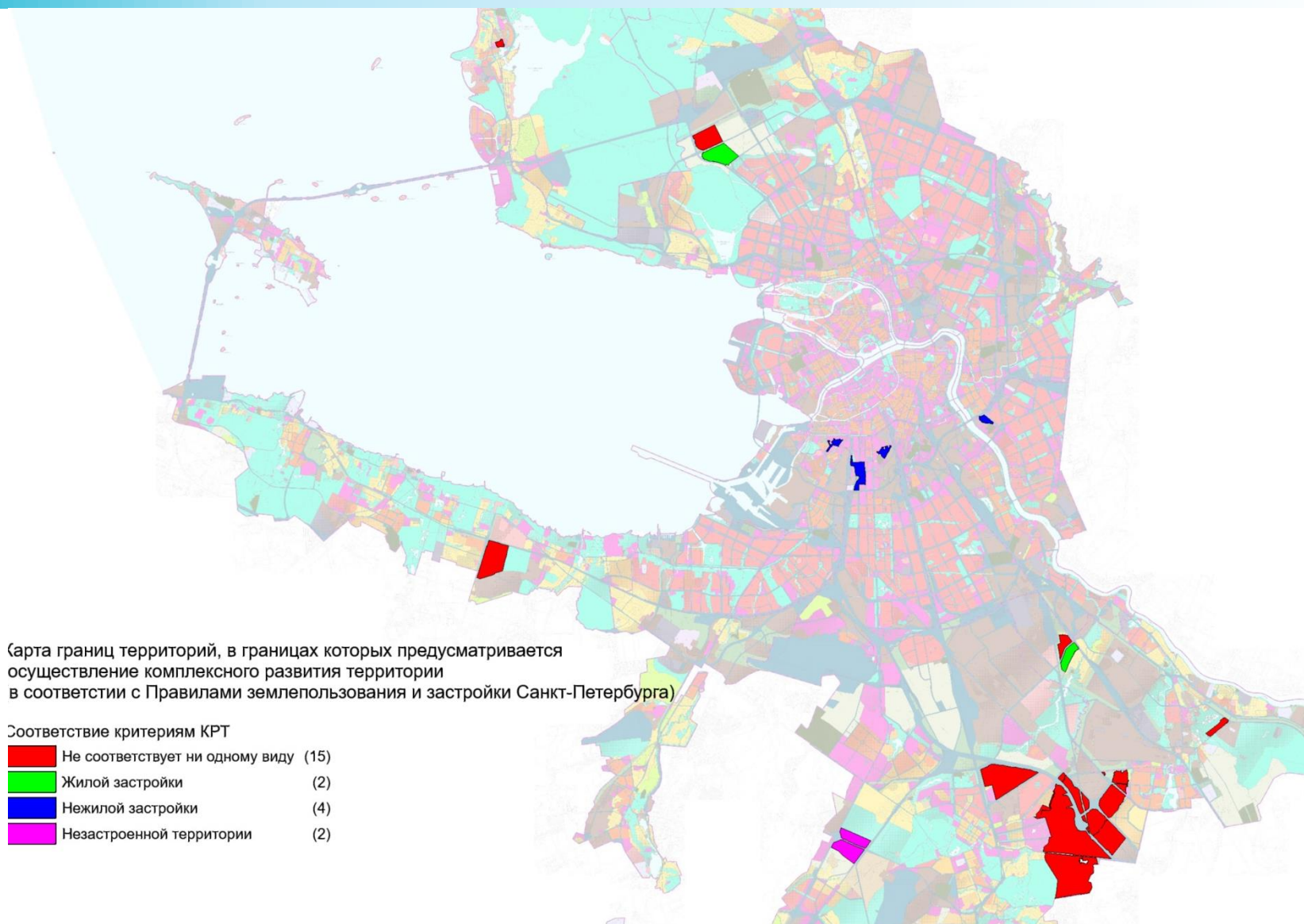
Заместитель Мэра Москвы по вопросам градостроительной политики и строительства



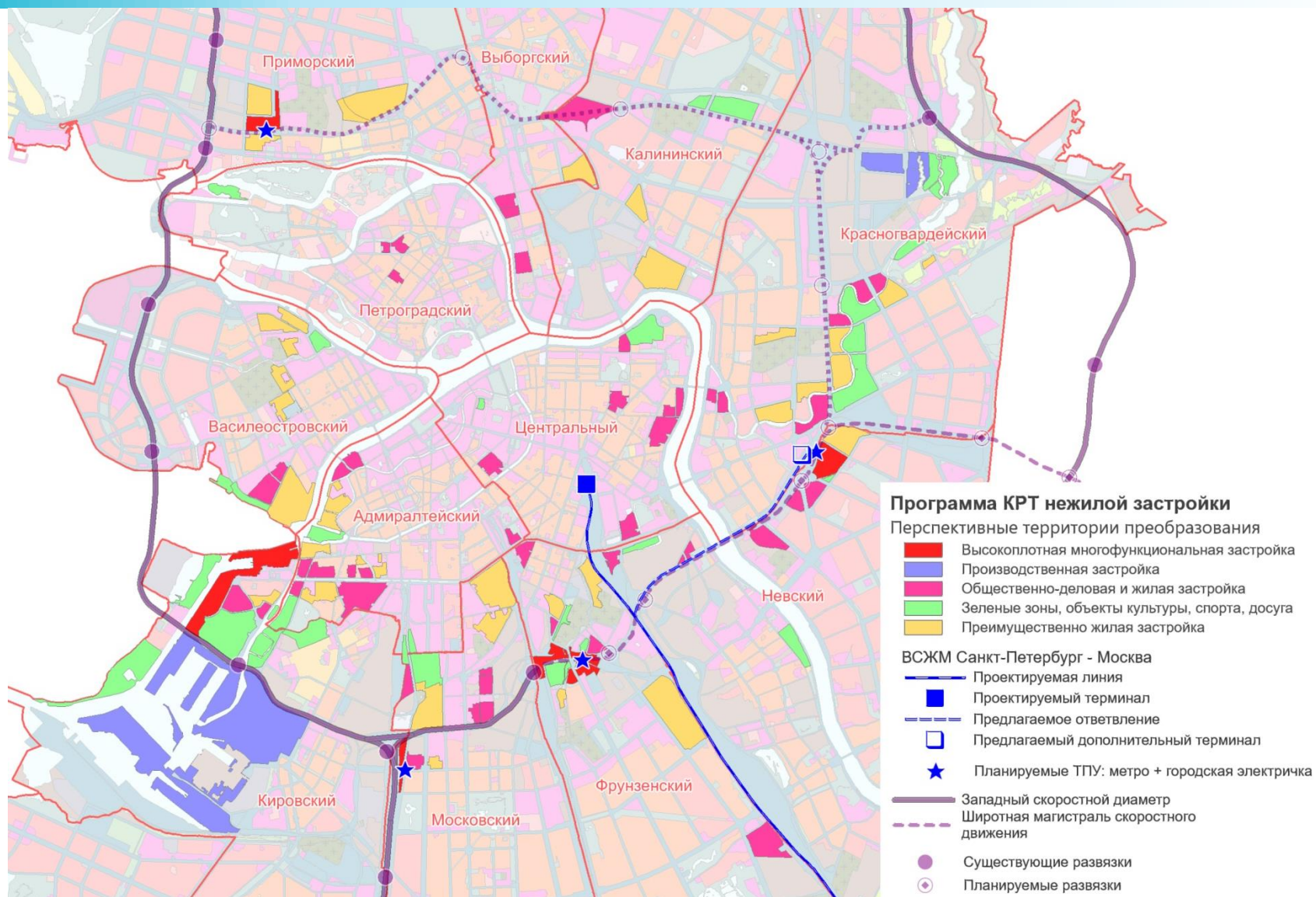
# Опыт Москвы



# Текущая ситуация в Санкт-Петербурге



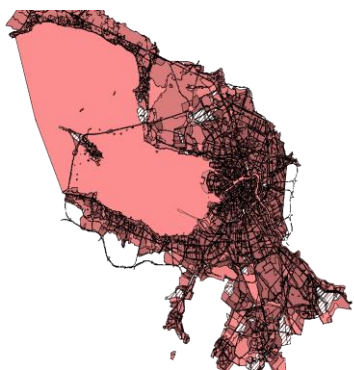
# Возможности в Санкт-Петербурге



# Возможности в Санкт-Петербурге

## Потенциальные эффекты программы КРТ нежилой застройки

Общая площадь  
под развитие



**2,6 тыс. га**

Новые  
рабочие места



**460 тыс.**

Инвестиции



**7,8 трл. р.**

Бюджетный эффект



**2,2 трл. р.**

# Возможности в Санкт-Петербурге

## Потенциальные эффекты программы КРТ нежилой застройки

550 гектаров производственных зон,  
включая судостроительный кластер

180 гектаров новых общественно-деловых  
центров, включая «Петербург Сити»

470 гектаров парков, зон отдыха и  
общественных пространств

20 крупных объектов спорта, культуры и  
здравоохранения

61 школа, 120 детских садов

320 сохраненных объектов  
культурного наследия

50 православных храмов

400 млрд. р. – прямой доход  
Санкт-Петербурга от участия  
в операторах КРТ

