

Концепция проекта «Митрофаниевский парк»

Комплексное развитие территории нежилкой застройки в Московском районе Санкт-Петербурга



Центр урбанистики и градостроительства СПбГУ

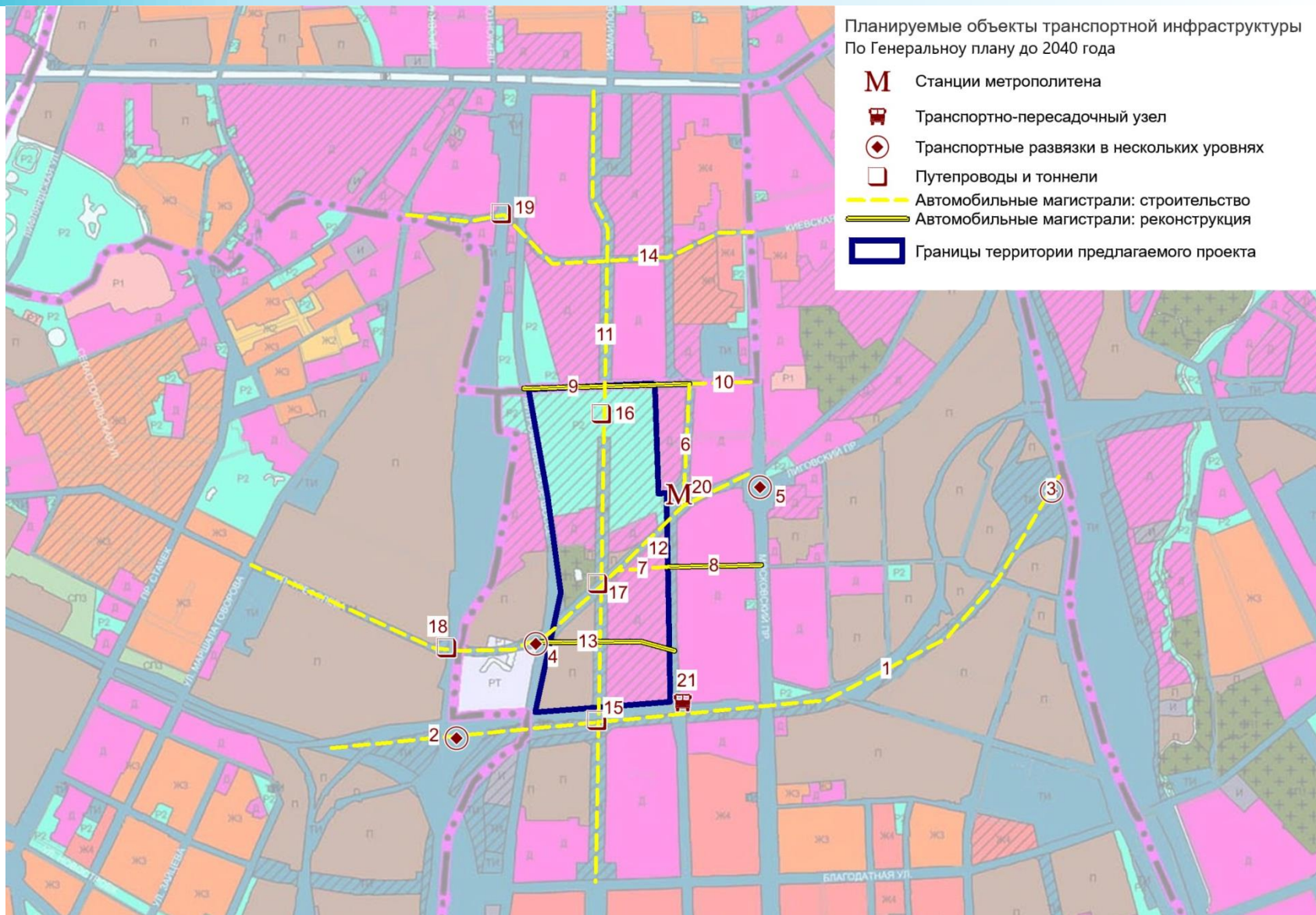
Апрель 2024 года

Уникальное местоположение



Территория ограничена:
Митрофаньевским шоссе
Малой Митрофаньевской улицей
Парфеновской улицей
Линией окружной железной дороги
Площадь территории – 80 га

Уникальное местоположение



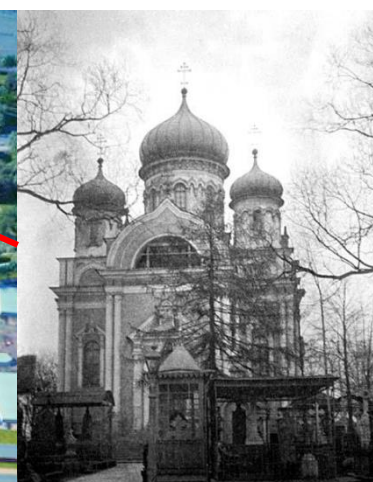
Историко-культурная ценность территории

В 2015 году Региональная общественная организация сохранения памяти предков «Санкт-Петербургский Митрофаниевский Союз» разработала концепцию Митрофаниевского мемориального парка, которая была поддержана КГИОП «в качестве идеи для восстановления планировочной и объемно-пространственной структуры территории с целью возрождения исторической памяти».

Концепция не была реализована из-за проблем с консолидацией земельных участков в руках города.



Церковь Покрова Пресвятой Богородицы
На Громовском старообрядческом кладбище
Построена в 1915 году
Снесена в 1939 году



Церковь Святого Митрофания Воронежского
на Митрофаниевском православном кладбище
Построена в 1847 году
Снесена в 1929 году

Текущее состояние городской среды

Малая Митрофаньевская улица, дом 10, корпус 4



Текущее состояние городской среды

Митрофаньевское шоссе, проезд между домами 22 и 24



Текущее состояние городской среды

Рощинская улица, дом 1



Текущее состояние городской среды

Рощинская улица, дом 1, литера Н



Текущее состояние городской среды

Рощинская улица, дом 2, литеры О и Н



Мастер-план развития территории

